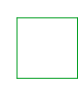


Álmennyezet AM

- AM1 Függesztett, dupla CD-profilra szerelt 1 rtg. R8 12,5 mm-es sík nagybillés gipszkarton lemez
- AM2 Függesztett, dupla CD-profilra szerelt 1 rtg. R8 12,5 mm-es sík nagybillés integrált gipszkarton lemez
- AM3 Direktfüggessel függesztett simple CD-profilra szerelt 1 rtg. R8 12,5 mm-es sík nagybillés gipszkarton lemez
- AM4 Fém vízfogószekrény szerelvénye Rigips Gypton Activ Air Line 4 A, 60/60 cm kezelt osztrák gipszkarton lap, Quick Lock lépcsőbárdos rendszerben.
- AM5 Függesztett, dupla CD-profilra szerelt 1 rtg. Rigips Gypton Activ Air BIG line 6, nagybillés perforált osztrák gipszkarton lap
- AM6 CD-profilra szerelt 1 rtg. R8 12,5 mm-es sík nagybillés gipszkarton lemez, függőleges lazítás

Jelmagyarázat:

-  Rigips álmennyezeti revíziós nyílás 40/40 cm L30 jűlő konszignációs gépésztervezővel egyeztetett helyre beépítve

Gépezet:

-  Gépészeti szerelvény, elcsövezés



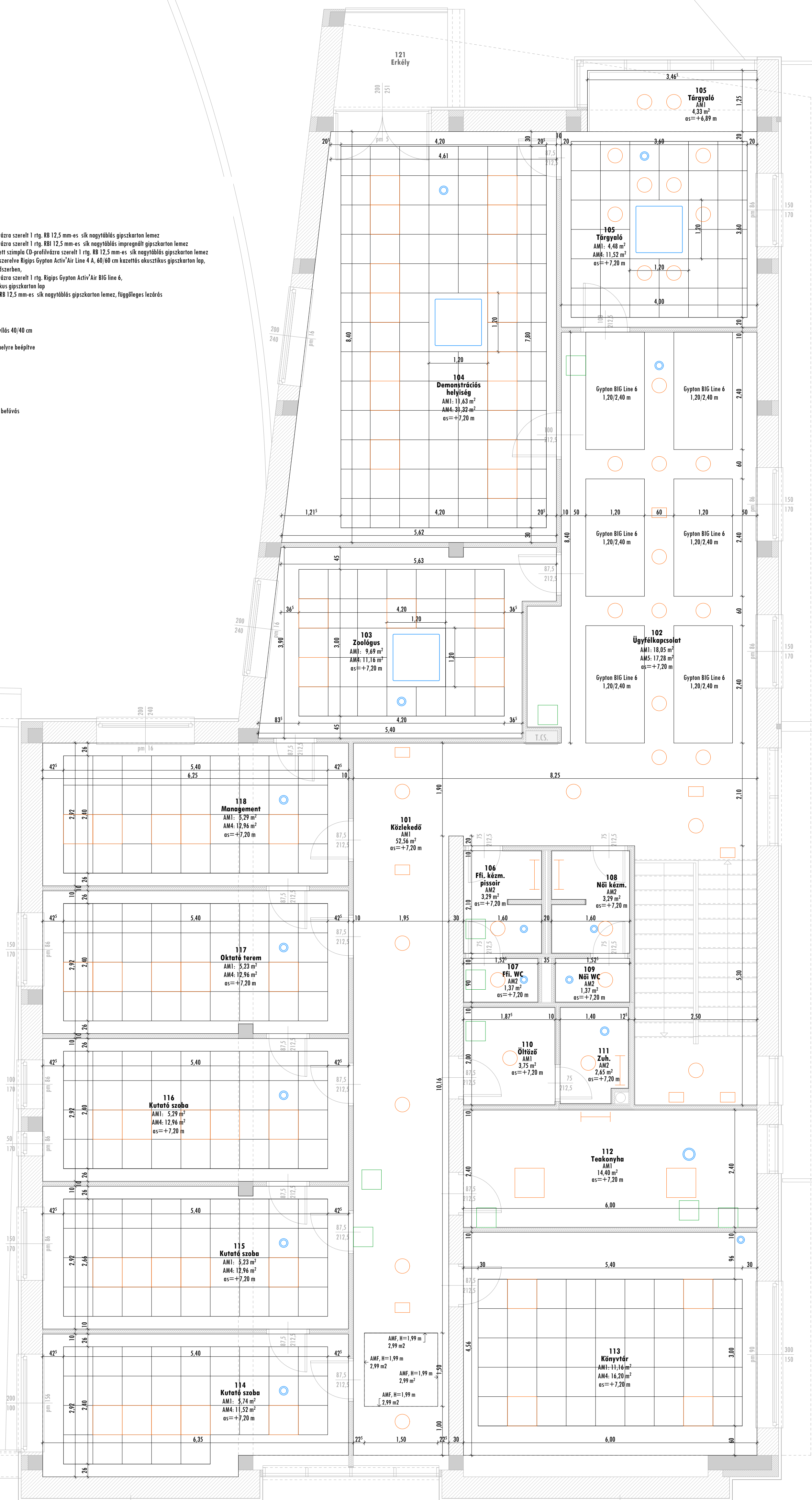
- Gépészeti szerelvény, Fan-cél, befűtés

Elektromos:

-  Elektromos lámpa, szerelvény



- Elektromos lámpa, szerelvény



Megjegyzés:

- ±0,00 = 104,20 mBt az épület létegelő föbejáró előtti járda szintje.
- A teherhordó szerkezetek méretei, anyagminősége, geometriája a statikai tervek szerint készül.
- Az épületgépészeti rendszerek, berendezések, nyomvonalak, áttörések az épületgépészeti tervek szerint készül.
- Az épületvillamosági rendszerek, berendezések, nyomvonalak, áttörések az épületvillamosági tervek szerint készül.
- A mér elkészült szerkezetek méreteit a kapcsolódó szerkezetek építése során a helyszínen ellenőrizni kell.
- Az épület különböző szerkezeti elemeinek összeépítésére, kapcsolatának kialakítására az építészeti tervek, konszignációk, műszaki leírások, költségvetési kiírások együttesen adnak iránymutatást.
- Az építés során az egyes szakágak terveit együtt kell kezelni.
- A tervek dokumentációs elemei együtt értelmezendők.
- Az egyes anyagokat szerkezeteket a rendszer szerinti kiegészítő elemekkel a szükséges technológiákban alkalmazni kell beépíteni.
- Bármilyen eltérés esetén a tervezők véleményét kell kérni.



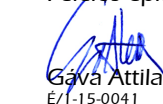
A TOP-6.1.4-15 Társadalmi és környezeti szempontból fenntartható turizmusfejlesztés című pályázat keretében, a Nyíregyházi Állatpark látogatóközpontjának fejlesztése

Építető:
Nyíregyháza Megyei Jogú Város Önkormányzata
4400 Nyíregyháza, Kossuth tér 1. sz.

Építési kivitelezési tervdokumentáció

170/2016 KT

Feladat: építésztervező:



Emelet álmennyezeti terv M = 1:50

2017. január hó

E-18